

## 睦合西地区(林、及川、王子一丁目)

平成 21 年 4 月に睦合西地区市民センターが設置されたことにより、睦合南地区から独立しました。

### ◆主な活動

#### 1 広報啓発

- ★広報活動 公民館だよりに広報紙「ささえあい」を掲載
- ★啓発活動 地域福祉活動状況パネルを公民館まつりで展示

#### 2 ミイデイサービス・見守り等

- ★敬老事業 祝品の配布
- ★ミニデイサービス 各自治会で体操やアトラクションを実施
- ★見守り活動事業 ひとり暮らし高齢者及び高齢者世帯を訪問し、見守りと合わせて品物等を配布

#### 3 子育て支援

- ★子育てサロン 子どもの遊び場、マタニティママ・子育て中の親の交流の場として、毎月第 1 金曜日に「ぽっぽちゃん」を開催(年11回)

#### 4 世代間交流

- ★きずな交流事業 地域のふれあいや絆を深めるための世代間交流等の開催

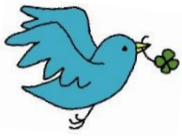
#### 5 研修

- ★委員研修 委員の識見の向上と情報交換を目的に実施(年 1 回)

#### 6 その他

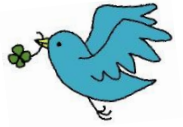
- ★福祉バザー 睦合西公民館まつりに併せて開催
- ★交流事業 高齢者の仲間づくりや居場所づくりを図るため、誰でも気軽に楽しくできる運動を開催

問合先 地域福祉係 046-225-2949



# 睦合西地区地域福祉推進委員会

## 活動紹介



### ◇地域ささえあい活動◇

民生委員が中心となって、一人暮らし高齢者等の見守り活動として、ゼリーやクリスマスケーキの配布を行っています。

### ◇ミニデイサービス◇

皆様に楽しんでいただけるよう、各自治会や老人会、民生・児童委員が中心となり、趣向をこらして実施しています。

### ◇敬老事業◇

敬老祝品（あゆコロちゃんどら焼き）を配布し、地域の皆様に喜んでいただきました。

### ◇吹奏楽コンサート◇

公民館において地元の中학생や高校生による吹奏楽コンサートを協賛し、地域のふれあいや絆を深める交流の場となっています。

### ◇子育てサロンぽっぽちゃん◇

子育て中のママとパパの仲間作りのお手伝いをしています。民生・児童委員などによる手遊び・おもちゃ遊びや、七夕・クリスマスなど季節を捉えた楽しい催しを開催しています。

### ◇カラオケふれあい教室◇

楽しく歌って心も体も健康で仲間や居場所づくりの場となっています。

### ◇背骨コンディショニング体操◇

誰でも気楽に楽しくできる運動で健康増進を図り仲間や居場所づくりの場となっています。

## 主な活動内容



一人暮らしの高齢者の方にゼリーやクリスマスケーキの配布、子育てサロン「ぽっぽちゃん」、福祉バザー、ミニデイサービスなどを実施

