

令和4(2022)年3月15日:第165号

発行 社会福祉法人
厚木市社会福祉協議会
〒243-0018 厚木市中町1-4-1
保健福祉センター内
電話 046-225-2947 (代表)
FAX 046-225-3036
soumu@shakyo-atsugi-kanagawa.jp
https://www.shakyo-atsugi-kanagawa.jp



社会福祉協議会は、社会福祉法に基づき、市民の皆さまの参加と協力によって地域福祉の推進を図ることを目的とする、民間の福祉団体です。

厚木市権利擁護支援センター 『あゆさぽ』



厚木市権利擁護支援センターをより多くの人に親しんでいただけるよう、4月1日からセンターの愛称を『あゆさぽ』とします。厚木市マスコットキャラクター「あゆコロちゃん」の「あゆ」とサポートの「サポ」を組み合わせ、厚木市民を支えるという意味を込めています。

権利擁護の支援が必要な方につながり、住み慣れた地域で自分らしい暮らしが実現できるように、権利擁護の普及啓発と成年後見制度の利用促進を図ります。

成年後見制度とは

知的障がい・精神障がい・認知症などによってひとりで決めることに不安や心配がある人が、いろいろな契約や手続きをする時にお手伝いする制度です。



こんな心配、ありませんか？

— 成年後見人などがお手伝いします —

金銭・預貯金の管理

年金や手当の受取手続き

遺産分割の協議

不必要な高額商品の購入などの消費者被害

家や土地などの管理

賃貸借契約の手続き

介護サービスの利用や、施設への入所に関する契約

将来、判断能力が不十分になった時どうしよう



『あゆさぽ』へご相談ください！

成年後見制度の申立て支援

成年後見制度を利用するには？

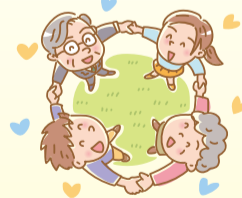
相談支援

成年後見制度が必要かも…？



後見人等の支援

後見人になったけど不安…



成年後見制度普及啓発講座の開催

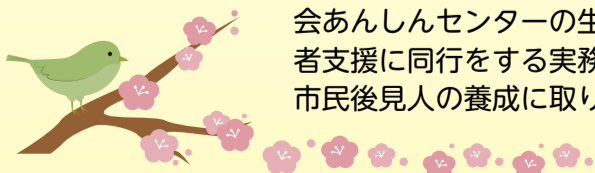
成年後見制度について学びたい！知りたい！



新たな担い手を養成

令和3年度厚木市市民後見人養成講座を開催しました。

7月～12月にわたり講義やグループワークの講座を開講。1月～3月には本会あんしんセンターの生活支援員の利用者支援に同行をする実務研修を実施し、市民後見人の養成に取り組みました。



ホームページやFacebookで活動紹介中

厚木市権利擁護支援センター『あゆさぽ』

所在地：厚木市中町1-4-1
厚木市保健福祉センター4階
TEL：225-2939
FAX：225-3021
メール：kenri@shakyo-atsugi-kanagawa.jp



マスクをお届けしました



「マスク寄付ボックス」設置終了後に市民の皆様からいただいた手作りマスクや企業からの寄付マスクを、令和3年12月、厚木市社会福祉施設連絡会に加入する児童施設や地域活動支援センターへお届けしました。

新型コロナウイルス感染症の影響を受け、なかなか直接の交流ができない中、マスクを通じ、温かな気持ちでつながることができました。

ご協力いただいた皆様、ありがとうございました。



ご利用、お待ちしております

本会では、支援スタッフと障がいのあるスタッフが共に働くお店「喫茶どんぐり」「売店どんぐり」を厚木市保健福祉センター1階で運営しています。

喫茶どんぐり

検診の後の「ホットひと息」に。会議の前の待ち合わせに。

営業時間：平日10時～15時30分
(ラストオーダー15時)



新型コロナウイルス感染予防対策として席を減らし、間隔を空けています。

また、入店時の手指消毒と会話をするときのマスク着用をお願いしています。



売店どんぐり

おやつに小袋お菓子はいかが？
介護用品、切手、ハガキも取扱中！

営業時間：平日10時～15時30分

市内地域活動支援センターで利用者さんが作られた製品も販売しています。
店内に置いていないものも、カタログから注文できます♪

喫茶・売店の非常勤職員 募集

「喫茶どんぐり」「売店どんぐり」で障がいのあるスタッフを支援し、共に働くスタッフを募集します。

- 《採用人数》 1人
- 《勤務場所》 厚木市中町1-4-1 厚木市保健福祉センター1階
「喫茶どんぐり」「売店どんぐり」
- 《仕事内容》 調理、清掃、レジ、仕入れ・在庫管理、障がいのあるスタッフへの指示や助言など
- 《勤務日》 週3日程度
(月末に他スタッフと相談の上、翌月のシフトが決定)
- 《勤務時間》 平日9時45分～15時30分
- 《時給》 1,040円
- 《応募手続》 採用希望者は下記までお問い合わせください。
- 《応募期間》 3月15日(火)～3月31日(木)
- 《問合せ先》 総務係 ☎ 225-2947



新型コロナウイルス感染症の影響による生活福祉資金の特例貸付について

新型コロナウイルス感染症の影響による休業や失業等で生活資金にお悩みの方々へ向けた特例貸付を実施しています(6月末日まで)。

▶緊急小口資金

休業等により収入減少があり、一時的に生活維持のための貸付を必要とする世帯向け

▶総合支援資金

収入減少や失業等により生活に困窮し、日常生活の維持が困難になっている世帯向け

必要書類、申請手順、申請期間等については次のホームページでご確認ください。

神奈川県社会福祉協議会 ▶<http://www.knsyk.jp>

本会 ▶<https://www.shakyo-atsugi-kanagawa.jp>

問合せ先 援護係 ☎ 225-2947

福祉まるごと相談

市民の日常生活における様々な悩み事、心配事などを気軽に相談できる窓口です。

相談日

平日8時30分～17時15分
(祝日・年末年始を除く)

場所

厚木市保健福祉センター 5階

問合せ先

総務係・援護係 ☎ 225-2947
地域福祉係 ☎ 225-2949



車いす貸出

通院や外出、急なケガなどで一時的に車いすが必要となった市内在住の方に対して、2ヶ月間車いすを無料で貸しします。

問合せ先 援護係 ☎ 225-2947



皆さまの善意 ありがとうございます

令和3年11月21日から令和4年2月10日までに善意銀行・ふれあい基金へ寄付金をお寄せいただいた方々です。(敬称略・順不同)

(一社) 神奈川県損害保険代理業協会県央支部	10,333円
天理教城部分教会	17,473円
厚木愛甲地区更生保護女性会	20,000円
山本隆広・山本治夫	200,000円
中平体験農業クラブ	9,564円
JAあつぎ親子夢未Kidsスクール	24,900円
(株) 苅辺商店	64,518円
(一社) 生命保険協会神奈川県協会	100,000円
三菱ふそう労働組合本社支部	20,000円

広告

神奈川県総合リハビリテーションセンター

七沢学園 (知的障害児・者施設)
生活訓練・生活介護事業

七沢自立支援ホーム
(身体障害者施設)
機能訓練事業

連絡先 (相談) 046-249-2308

七沢療育園 (重症心身障害児者施設)
連絡先 (相談) 046-249-2720

住所 厚木市七沢516番地

知的障害者援護施設運営

社会福祉法人 紅梅会

紅梅学園
施設入所支援 80名
生活介護 80名
短期入所 3名
日中一時支援 10名



紅梅園

就労継続支援B型 60名

紅梅ホーム

グループホーム9ヶ所 56名

特定相談支援事業所こうばい

〒243-0201 神奈川県厚木市上荻野5303番地
☎ 046-241-1621 FAX 046-241-6231
<http://www.koubaikai.or.jp>

社会福祉法人 緑友会

清川ホーム

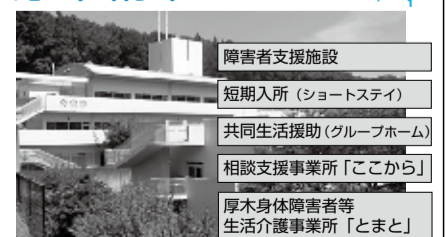
生活介護・施設入所支援
定員 50名
短期入所 4名
見学・ボランティア歓迎

「利用者一人ひとりの必要に応じた支援の提供により、生活の質の向上を目指します」

〒243-0112 愛甲郡清川村煤ヶ谷3293
☎ 288-2911 FAX 288-2912
E-mail kiyokawa@crest.ocn.ne.jp
<http://www.4.ocn.ne.jp/~kiyokawa/index.htm>

社会福祉法人かながわ共同会

厚木精華園



〒243-0201 厚木市上荻野4835-1
TEL 046-291-0780 / FAX 046-291-0949
<https://atsugi.kyoudoukai.jp>

地域福祉の



本会では、毎年7月から賛助会員への加入をお願いしております。今年度も新型コロナウイルス感染の拡大により、多方面にわたり影響が出ている中、多くの皆さまにご加入いただきましたことに感謝申し上げます。誠にありがとうございました。

寄せられた賛助会費については、各地区地域福祉推進委員会の活動支援や本会の福祉事業費として、地域福祉活動に活用しています。

ご賛同いただきました賛助会員のうち、法人会員の皆さまをご紹介します。

2月22日現在(敬称略・順不同)

法人会員 545法人 (うち匿名28法人) 2,542,766円

【100以上】

(株)八鍬測量設計、(株)小島組、(一社)厚木市建設業協会、(株)県央建設会館、(株)小島組住宅事業部、ダイト空調工業(株)、村松事務所、厚木ガーデンシティビル(株)、内田歯科、(有)加藤工務店、(有)酔笑苑、第一企業(株)、小澤秀介税理士事務所、みんなの母さんおひさま、第一生命保険(株)厚木支社、世界心道教厚木原教会、(有)市川板金工業、(株)レヂテックス、(株)サンキ、(株)甘利園、厚木市電設協会、星野設備工業(有)、南蛮屋(株)、(株)CAR牧場、パルスリサイクル、(株)明輝、(株)クリエイティブ・イースト、(株)前里興業、(株)小宮山工務店、常盤産業(株)、常盤建設運輸(株)、ケアース山藤ケアセンター、山王建設(株)、ちどりこどもクリニック、(有)中野造園、(有)清水総建、梅田歯科医院、アイティオフィス、(有)昭和梱包サービス、鈴証建設(株)、花上厚木繁殖場、(宗)戒善寺、(有)浪花そば、(福)野百合会野百合園、(株)村井造園、(有)ビー・システム、(宗)本照寺、(株)武蔵緑化、中央カンセー(株)、(株)中須建設、大澤歯科医院、(有)アプストエイチ、(株)神奈川葬祭、(株)種市工務店、(有)松山製作所、(宗)広沢寺、(宗)龍鳳寺、(福)清琉会、旭化成エレクトロニクス(株)、(宗)長徳寺、(宗)高德寺、(有)双和倉庫、横浜低温流通(株)、(宗)希心会、鴻池運輸(株)厚木流通センター営業所、スナックうそつき、(株)ジャパンステップ、平島運輸(株)

【100以上】

【厚木北】(株)アクティブプロス、おひさまこ保育園、(株)波多野商店、球スポーツ、ナツメ鉄工(有)、(有)今井孝不動産鑑定事務所、(株)アイウ、(宗)長福寺、大栄測量設計(株)、(有)花巻、厚木補聴器、井上輪業(有)、司法書士石垣公雄事務所、司法書士福住事務所、(株)オーケーサポート、厚木ビルメンテナンス協同組合、(有)足立原商店、佛匠厚木蓮華堂、厚木警察署管内交通安全協会、(有)ビジネスアシスト、西迫会計事務所、新日商事(株)、磯村測量設計(株)、厚木市農業協同組合、須藤紳次郎税理士事務所、(株)葵商会、(有)どんなもん、(福)みどり会もみじ保育園、(有)ゆす徳塗料店、(医)松和会、(有)ミヨシ自動車、(医)弘徳会愛光病院、神央設備(株)、(株)岩崎人形総本店、(有)茶加藤厚木店、ソノー美容室、(福)緑友会本厚木ふたば保育園、NOK(株)神奈川支店、本厚木さくらんぼ保育園、(有)サン不動産、うめま歯科、(有)東京ダイヨー器械店、(株)エイトー通商、渡辺毅弘税理士事務所、(公社)厚木法人会、(株)斉藤衣裳店、(株)Kコーポレーション、センチュリーコンサルタント(株)、(株)humansupport、(株)相新日本環境調査センター、平塚信用金庫厚木支店、イオン厚木オアシス診療所、厚木なかちょう大通り商店街振興組合、(有)日栄不動産、(医)厚陽会水野歯科医院、スルガ銀行(株)厚木支店、(株)波多野商店駅前店、(有)内田屋書房、(株)千石、日本精工(株)西関東支社、国土開発工業(株)、人の森(株)ココカラ本厚木、(株)総合資格厚木営業所、(有)梅家、城南信用金庫厚木支店、厚木一番街商店街振興組合、(株)オフィス・アウル、(株)アーバン、(株)遊膳、本厚木法律事務所、(株)KSP、みさき法律事務所、(株)ティーエムコーポレーション、(株)ノーマ、あさひ矯正歯科医院、エイド(株)厚木営業所、相州美術、厚木市廃棄物処理業協同組合、(株)西田コーポレーション、住友生命保険相互会社厚木営業部、WE21ジャパン厚木、(株)小林建築事務所、中野智子司法書士事務所、三宅皮膚科医院、大成通商(株)、(有)山口ビル、理想科学工業(株)厚木支店、(株)桐生工務店

【厚木南】認定こども園厚木幼稚園、計測興業(株)、(株)毎日観光、司法書士古根村博和事務所、塩塚産婦人科、ユーコーコミュニティー(株)、松和不動産、中南信用金庫厚木南支店、(株)日本ソフトシステムズ、(株)大和ビルサービス、(株)藤川商店、(株)難波設計事務所、(税)サンパートナーズオフィス、(弁)前島綜合法律事務所、日総工産(株)、(医)慈愛会塩塚クリニック、(株)エムズカンパニー、愛和興産(有)、(税)SaNo、(有)望月商店、ソニーグループ(株)厚木テクノロジセンター、厚木瓦斯(株)、厚木ガス総合設備(株)、吾妻商事(株)、なごみ訪問看護リハビリステーション厚木南、杉山基子税理士事務所、新川勉税理士事務所、福祉クラブ生協みんなの手、スイーツスポット、サンハウス(株)

【依知北】(株)アーネスト、(株)ムンドグローバル、(株)大和急配、(株)笹生鋳金、(株)光レジン工業、(株)クレバー・テイク、(有)光輝技研、(宗)源養寺、(有)川入園、三晃販売(株)、(株)高田金属塗装工業、(有)マルモ米穀、(有)金井工業所、飯田商店、ニッコー化成(株)、フレアーナガオ(株)、(有)スカイ・ケイ・ティ、(株)沼省、神奈川県内陸工業団地協同組合、徳川ファミリークリニック、(株)厚木玄林堂、(株)イクヨ厚木工場、由利ロール機械(株)、日本フルハーフ(株)厚木工場、(株)渋谷工務店、(株)オート電機、(株)MCシステムズ東日本、(有)佐藤鉄工所、(有)田中工業所、(株)林田技研、(株)荒川商会、(有)木村精密、(株)大和ケミカル、(有)東幸自動車サービス、(宗)本立寺、(株)メイシンマテリアル、(株)小林リビング、(有)甘利園芸センター、露木建設工業(株)、(株)協伸企業、ジェイシーアイ

【依知南】(有)大塚自動車商会、進化工業(有)、グライダーパレージサービス(株)厚木営業所、(医)箕浦会、(有)藤野建設、(株)ハーベスト、(株)富澤厚木営業所厚木紙資源センター、飛鳥井不動産(株)、リヒト精光(株)、(株)ショウリョク、花ごよみ、座本

喜一司法書士事務所、かねだチャイルド園、(宗)妙純寺、(株)ヤマシタ厚木工場、(株)クリーンライフヤマシタ、(株)アパールデータ、厚木生造(株)、ベストトレーディング(株)、(有)アーネストライン、土屋電線(株)、(有)プロショップ、ワダ、(株)静科、(株)つくし電業所、(株)舞クリエーション、厚木観光漁業協同組合

【睦合北】(株)三田造園土木、(株)大和商會、(株)織戸商事、三協バイオテック(株)、(株)シグマ、大生建材(株)、興亜測量(有)、(株)須藤建設

【睦合南】朝倉機工(株)、相模スミック(株)、猪熊勝夫税理士事務所、(株)一心葬、(株)丸井電設県央営業所、セイコウ不動産(株)、清高建設(株)、神高自動車(株)、(有)厚木紙工、アクテス京三(株)、東日工業(株)、(有)成和電気、(株)ニクス、(有)からたちの店、丸山内科クリニック、(学)愛泉学園厚木のぞみ幼稚園、東海工業(株)、(有)トミックス、(株)藤重、(宗)青松寺、マック(有)、(株)朝日美装、(株)ホンダカーズ厚木、(株)キタムラ・アソシエイツ、(株)厚懸観光、(株)小倉電工社、保育サポートキラキラ星、(株)朝倉自動車、(株)ダイナナ、松井産業(株)、平塚信用金庫妻田支店、野寺電気管理事務所、加藤食糧(有)、花物語あつぎ中央、オリエンタル設備工業(株)、(有)永野電工

【睦合西】田中クリニック、(福)聖和むつみ会グランモールさくら及川、(株)福澤自動車学校(厚木中央自動車学校)、(医)育映会、(株)旬フーズシステム、(株)新日本工業、栄光冷熱(株)、(株)メルシーネット、はやし幼稚園、(株)厚木教材社、渡辺酒店、鈴建工業(株)、(株)喜葉工業、(株)今井ホーム、サニーライフ本厚木、西郷洋一税理士事務所、播磨誠司土地家屋調査士事務所、(株)ハリマ建設設計、(株)ノジマ教材、(宗)福伝寺

【荻野】(株)孝松工務店、(有)朝日商会、(株)松陰、(株)門田製作所、(株)モウマノタイ、(宗)養徳寺、(有)あつき典礼、(株)内田造園、内田商事、神奈川工科大学、(宗)法界寺、(有)林プロバン商会、(福)敬和会、沖測量設計(株)、(株)ハイグレード、(医)友成会荻野クリニック、きたやま歯科クリニック、(株)コアテック、(有)難波商事、平塚信用金庫荻野支店、橋川幹男税理士事務所、特進鷹尾教室、(一社)ワイズ・インフィニティ・エイト、(福)博愛福祉会ゆとり庵鷹尾

【小結】若林建設(株)、厚木開発(株)、(株)日比野設計、今泉産業(株)、(株)五菱製作所、日本ピーマック(株)、(宗)光福寺、元湯旅館、(宗)金剛寺、協同組合厚木市資源再生センター、(有)ばすてる、大虎運輸東京(株)神奈川営業所、オオサキメディカル(株)、サントリーパレージソリューション(株)厚木支店、東洋ハイドロリクス(株)、つばき作業所、(株)サンゴウ、(有)武田テント製作所、(株)酒井新厚木営業所、厚木植生園、(有)高橋建装、愛甲建設(株)、行政書士厚木なでしこ法務事務所、サントリーコーヒーロースタリー、こうなん学院、市光工業(株)厚木工場、田中水力(株)、(有)マルフジ

【南毛利】三橋賢税理士事務所、厚木市遊技場組合、厚木管工事業協同組合、(株)タナカ流通企画、(株)河本総合防災厚木支店、(宗)浄雲寺、(有)アートインテリア、(株)東京リアルエステート、日立Astemo(株)、日本ミラクトラン(株)、中日本高速道路(株)東京支社厚木工事業務所、ワーカーズ・コレクティブキャリアジョイ、カットサロンカハシ、(医)観成会光ヶ丘医院、(有)小島印刷、(株)放電精密加工研究所、(株)さがみの園、(株)光学技研、(株)カムス、(学)ソニー学園 湘北短期大学、(宗)専念寺、東リ(株)厚木工場、(有)岩崎精工、大洋テクノ(株)、イベントフードプロ115(合)、落合医院、吉岡動物病院、(特非)福祉グループコアラ県央、(株)コンフェクショナリ・ミヤ、(株)オートラヴィ、(株)半導体エネルギー研究所、(有)サークル・アイ、いげたや物流(株)、(株)あいゆう倶楽部、盟友技建(株)、(有)トマックス、ラス・スーパーフライ(株)、(株)光学技研、(株)ジャパン(株)、(有)ワーク、コシ毛利台歯科、(株)滝美園、(有)平本電気商会、(株)ケアネット徳洲会グランレーヴ厚木、(有)ヤビク建設、石井耳鼻咽喉科医院、(有)道央物流、(特非)NPOあつぎみらい21、(株)ミリテック販売

【南毛利南】(株)ケンモチ電機、(有)金沢鉄筋工業所、旭商事(株)、(株)東京アールアンドデー、(株)カマタ、東立化工(株)、今岡医院、コベル電子(株)、(医)三思会東名厚木病院、(株)大澤電機、(株)ポスト、萩尾軌道工業(株)、みさと歯科、(株)インベイションオブメディカルサービス、PFUクオリティサービス(株)、平塚信用金庫愛甲石田支店、オプティックアイ、(株)シャレックス、(株)福澤工業店、ホームステーションらひふ愛甲支店、(株)ヒロ住設、(株)神菱商事、(株)内山造園、居宅介護支援センターメイサムホール、ピアノフォルテ薬局、日本トランスポート(株)、(有)前多新聞販売

【玉川】(株)市川屋、(医)葵会AO七沢リハビリテーション病院、(有)中山石材店、(株)七沢荘、(有)元湯玉川館、(公財)神奈川県公園協会七沢森林公園、(医)藤和会厚木佐藤病院、武田精工(株)、魚武、(有)西厚木明治牛乳卸売店、(株)コンパス、日産自動車(株)テクニカルセンター

【森の里】(医)鉄蕉会亀田森の里病院

【相川】(株)ばんしょう、(株)ジャパンニューアルファ、(株)トラストコンポーネッツ、(株)レンプラントホールディングス、(株)ATP、(株)タウンニュース社県央支社、(株)カナオリ、(株)伊藤園厚木支店、鹿島道路(株)、相日防災(株)、野村マイクロ・サイエンス(株)、トップラン・フォームズ・サービス(株)厚木物流センター、(有)山口屋商店、ともがき厚木、京商(株)、(株)アドバンスネットワークサービス、佐藤電工(株)、富士見産業(株)、(株)セイロモーターズ、小泉機器工業(株)、(有)本間紙器製作所、(有)コア企画、(株)神奈川食肉センター、(宗)法雲寺、厚木ヤクルト販売(株)、三高商事(株)、近鉄スマイルライフ(株)東日本営業部、(有)足立保険サービス、(財)サンモール厚木まちづくり財団、(株)物流厚木営業所、(株)創和加藤設計、(株)プリンテック、(宗)善養院、(株)山崎歯車製作所、(宗)福蔵院、(宗)延命寺、白銅(株)神奈川工場、(株)大東、(株)宮内、(株)メイワ、(株)石井、(株)ふじや硝子、(有)さがえ製作所、介護老人保健施設リハビリケア湘南厚木、(株)ジェイエーアミニティーハウス、(株)新菱エンジニアリング、厚木流通団地協議会、(有)小原レッカー、(株)南関東花き園芸卸売市場、大東バックング工業(株)、(株)ネオフレックス厚木営業所、(有)マルコー、湘南倉庫運送(株)、湘南物流(株)、(宗)天宗寺、杉村運輸(株)

【緑ヶ丘】兼高企業(株)、窪田医院、(株)ファスマック、(有)西浜セミナー

広告

社会福祉法人 すぎな会
生活介護事業所

デイセンターつくし

～地域で生活している知的障害者の方の
日中活動支援をしています～

利用定員 60名
〒243-0125 厚木市小野2136
☎ 046-247-0311 FAX 046-248-8608
https://www.sugina.or.jp

社会福祉法人 すぎな会
共同生活援助事業所(介護サービス包括型)

すぎな会生活ホーム

～地域での暮らしをより良い支援で
支えています～

利用定員 44名(全8棟)
設置場所 長谷・愛名・温水
☎ 046-247-0311 FAX 046-248-8608
https://www.sugina.or.jp

社会福祉法人 すぎな会
共同生活援助事業所(日中サービス支援型)

すぎな会生活ホームII

温水ホーム(男性)・長谷ホーム(女性)

～地域での暮らしを24時間支援しています～

利用定員 20名 短期入所2名(各10名・1名)
設置場所 温水・長谷
☎ 046-247-0311 FAX 046-248-8608
https://www.sugina.or.jp

社会福祉法人 すぎな会
一般相談・特定相談支援事業所

相談支援事業所すぎな

(地域相談支援、計画相談支援)
かながわライフサポート事業実施

～地域において自立した日常生活、社会生活を
営むための相談をお受けいたします～

開所日 毎(水) 9:00～16:00
〒243-0125 厚木市小野2136
☎ 046-247-0311 FAX 046-248-8608
https://www.sugina.or.jp

募集とお知らせ

点訳ボランティア養成講座

点訳技術の普及を通じて、視覚障がい者に対する認識・理解を深めるため、点訳講座を開講します。

日 時 ①説明会 令和4年4月28日(木) 13時～15時
②講座 令和4年5月12日～12月15日の毎週木曜日 10時～12時
(ただし、5月26日、6月23日、9月22日、10月27日、11月24日は13時～15時)

場 所 厚木市保健福祉センター4階 ボランティア作業室
定 員 15人
対 象 市内在住で、講座終了後にボランティア活動が可能な方
教材費 1,540円

申込方法 4月6日(水)までに電話、FAX(講座名、氏名、郵便番号、住所、電話番号を記載)またはQRコードからお申込みください。

申込先 ボランティアセンター
☎ 225-2789 FAX 222-7440

主 催 厚木市点訳赤十字奉仕団



「あつぎ・冬のリモートボランティア」を実施しました！

コロナ禍でもできるボランティア活動として、「施設がほしい・望むもの」を参加者が自宅で作成するリモートボランティアを実施。16組22人の方が参加されました。

申込時に「桜モチーフの壁飾り」「車いすのブレーキ補助具」のどちらかを選び、オンライン(ZOOM)で作り方を紹介するオリエンテーションを行った後、約3週間で作品を制作していただきました。

「桜モチーフの壁飾り」は、桜と葉っぱをフェルトで製作。本会登録ボランティア団体のA・C・Y(あつぎ・クロス・ゆう)が作った幹に貼り付け、満開の桜が出来上がりました。



「車いすのブレーキ補助具」はサラップの芯に布やフェルト、レースを巻き付けて、思い思いにアレンジしてもらいました。

完成した作品はどちらもメッセージカードとともに本会で取りまとめ、作品の受入れにご協力いただいた市内高齢者施設4カ所にお届けしました。

参加者からは「自宅で気軽にできるのがとてもいいと思ったので、次もやってほしい」、協力いただいた施設からは「想像していたよりも、ずっと素敵な作品で驚きました。」との声をいただきました。

本会としては初の取組でしたが、この講座をきっかけにボランティアにも色々な関わり方があることを知り、ボランティアに少しでも興味を持ってもらえたらと思っています。



厚木市権利擁護支援センター

あゆさぼ



成年後見相談

成年後見制度の利用方法や後見人の実務に関する事など、専門職が相談をお受けします。4月1日からの相談日は次のとおりです。

◇ 弁護士による相談

相談日 毎月第3木曜日 13時～14時
受 付 予約制。相談日の1週間前までに電話で予約。相談は無料。

◇ 司法書士による相談

相談日 毎月第2・第3水曜日 13時～16時(1人1時間)
受 付 予約制。相談日の1週間前までに電話で予約。相談は無料。

終活相談

自分らしい人生の最期を迎える準備について心配はありませんか。司法書士が相談をお受けします。4月1日からの対象・相談日は次のとおりです。

対 象 市内在住の高齢者
相談日 毎月第2・第3火曜日 13時～15時(1人1時間)
相談内容 遺言・遺産相続・財産管理・家族信託など
受 付 予約制。相談日の1週間前までに電話で予約。相談は無料。

成年後見相談・終活相談の問合せ先

厚木市権利擁護支援センター「あゆさぼ」 ☎ 225-2939

高齢者・障がい者の虐待通報受付

高齢者や障がい者の虐待に関する通報や届け出を受付けし、関係機関との連携を図ります。

受 付 平日8時30分～17時15分(祝日・年末年始を除く)

問合せ先 厚木市権利擁護支援センター「あゆさぼ」

☎ 225-2939 FAX 225-3021

メール kenri@shakyo-atsugi-kanagawa.jp

地域福祉活動の向上に自動販売機の設置を！

～企業等の社会貢献活動に～



この自動販売機の売上は
高齢者福祉
障がい者福祉
児童福祉など
地域福祉の推進に
活用させていただいています
社会福祉法人 厚木市社会福祉協議会

本会では、様々な地域福祉活動を推進するため自動販売機設置事業を行っており、設置していただける企業・法人等を募集しています。設置していただいた自動販売機の商品売上額のうち一定額が、地域福祉活動に活用されます。

企業等の社会貢献活動として、ご検討・ご協力をよろしくお願いたします。

問合せ 総務係 ☎ 225-2947

広告

「豊かな自然に囲まれてあなたが主役の暮らしを」
社会福祉法人愛の森
愛の森学園
・生活介護事業 定員60名
・施設入所支援事業 定員40名
・短期入所事業 定員2名
・グループホーム3カ所 定員16名
・日中一時支援事業 随時
ボランティア募集中です。
お気軽にご連絡ください。
〒243-0123 厚木市森の里青山14-2
☎ 248-5211 FAX 248-5213
https://ainomori.or.jp
E-mail info@ainomori.or.jp



社会福祉法人かながわ共同会
愛名やまゆり園
○指定障害者支援施設
施設入所支援(夜間)生活介護(日中)短期入所
○愛名やまゆり園相談支援事業所
(計画・地域移行・定着・障害児)
○飯山地区日中活動支援センター
(生活介護・放課後等デイサービス)
○あいなホーム(グループホーム)
○しらゆり(就労継続支援B型)
○かえでの家(生活介護)
○ひまわりの家(児童発達支援センター)
〒243-0038 厚木市愛名1000番地
☎ 046-247-0621 FAX 046-247-0189
https://www.kyoudoukai.jp
E-mail aina@kyoudoukai.jp



社会福祉法人 すぎな会
障害者支援施設
すぎな会愛育寮
～利用者ひとりひとりを尊重し、
支援の多様化をはかります～
入所定員 60名 短期入所 2名
ボランティアを随時受け入れています。
〒243-0125 厚木市小野2136
☎ 247-0311 FAX 248-8608
https://www.sugina.or.jp

社会福祉法人 すぎな会
障害者支援施設
すぎなの郷
～知的障害者の高齢者を中心とした
支援をしています～
入所定員 80名 短期入所 4名
地域交流スペースを持ち、交流の場として積極的に活用しています。
〒243-0125 厚木市小野2136
☎ 247-0311 FAX 248-8608
https://www.sugina.or.jp