

## 睦合西地区(林、及川、王子一丁目)

平成21年4月に睦合西地区市民センターが設置されたことにより、睦合南地区から独立しました。

### ◆主な活動

#### 1 広報啓発事業

- ★広報活動 広報紙「ささえあい」の発行(年2回)
- ★啓発活動 地域福祉活動パネルを公民館まつりで展示

#### 2 高齢者福祉事業

- ★敬老事業 祝品の配布と演芸会  
「生涯青春のつどい」を開催
- ★ミニデイサービス 各自治会で体操やアトラクションを実施
- ★食事サービス ひとり暮らし高齢者及び高齢者世帯に食事等を配達(年4回)

#### 3 児童福祉事業

- ★子育てサロン マタニティママ、子育て中の親の居場所・相談場所として毎月第1金曜日に「ぽっぽちゃん」を開催(年12回)

#### 4 世代間交流事業

- ★ふれあい給食会 小学生と一緒に給食を食べて交流を深める、「ふれあい給食会」の開催(年1回)

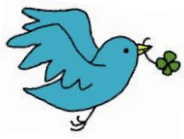
#### 5 研修事業

- ★研修視察 委員の識見の向上と情報交換を目的に実施(年1回)

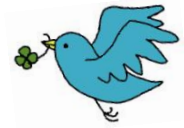
#### 6 その他

- ★福祉バザー 睦合西公民館まつりに併せて開催
- ★協力事業 青少年健全育成会、体育振興会、ヤングフェスタ in 睦合西に協力

**お問合せ** 地域福祉係 046-225-2949



# 睦合西地区地域福祉推進委員会



## 活動紹介

### ◇地域ささえあい活動◇

配食サービス等で一人暮らし高齢者の見守り・安否確認を行う他、推進委員会構成団体等で「地域見守りネットワーク」を構成し、安心・安全を地域ぐるみで支えています。

### ◇ミニデイサービス◇

皆様に楽しんでいただけるよう、各自治会や老人会が中心となり、体操や演芸等を実施しています。

### ◇地区敬老事業◇

敬老祝品「あゆコロちゃんどら焼きとエコバック」を配布し、高齢者に大変喜んでいただきました。



### ◇睦合西健康体操教室◇

地域の方の健康促進、居場所づくり、コミュニティづくりのために、公民館で軽体操教室を開催しています。

### ◇子育てサロンぽっぽちゃん（毎月第一金曜）◇

子育て中のママとパパの子育て支援と仲間づくりのお手伝いをしています。季節の工作付きで、月に一度、親も子も楽しめる子育てサロンを開催しています。



## 主な活動内容



一人暮らしの高齢者の方へのクリスマスケーキやゼリーの宅配、広報「ささえあい」の発行、子育てサロン「ぽっぽちゃん」、ミニデイサービス、睦合西たいそう教室、講座等

