

# 社会福祉協 あつぎ

平成31(2019)年3月15日： 第153号

発行 社会福祉法人  
厚木市社会福祉協議会  
〒243-0018 厚木市中町1-4-1  
保健福祉センター内  
電話 046-225-2947 (代表)  
FAX 046-225-3036  
soumu@shakyo-atsugi-kanagawa.jp  
http://www.shakyo-atsugi-kanagawa.jp



社会福祉協議会は、社会福祉法に基づき、市民の皆さまの参加と協力によって地域福祉の推進を図ることを目的とする、民間の福祉団体です。

## 広がる支え合い活動！ 誰もが気軽に集えるサロン(居場所)

「見守り、見守られ、支え合う地域づくり」は、人と人がつながるところから始まります。今、市内のあちこちで地域住民が気軽に立ち寄れる居場所づくりが広がっています。サロンがそのきっかけとなることもあり、お互いを見守り支え合える地域づくりが進んでいます。



荻野地区「荻カフェ」

「ご近所の方たちが気軽に集まっておしゃべりをできる場所があるといいね」という思いから、昨年6月、月に一度のペースでカフェを始めました。どなたでも来ていただくことができます。特に外出の機会が少なくなりがちな、高齢の方たちの楽しみの場所になれるようにと思っています。お茶を飲みながらお話をしたり、たまにはみんなで昼食を作って食べたりと、特にこれといったイベントはありませんが、「ここに来れば懐かしい顔に会える」と言っていただけよう、多くの方の力を借りて運営しています。

開催：第3水曜日 10時～12時 森久保さん宅（上荻野）  
参加費：200円



睦合北地区「火曜サロン」

睦合北地区地域福祉推進委員会の事業の1つとして、中三田地区では自治会館を高齢者のために開放し、お茶を飲みながらのおしゃべりやスカットボール、将棋などを自由に楽しんでいただいています。毎回20名程の参加があり、参加者から自主的に抹茶が振る舞われるなど、ふれあいの場として定着しつつあります。また、参加者の中には大正琴のサークルメンバーもあり、3月のサロンでは他のサークルメンバーと一緒に演奏をしていただく予定です。

このほか上三田地区が昨年10月から同じような活動を開始しており、また4月からは棚沢地区でも立ち上げる準備をしています。

開催：第1火曜日 9時～12時 中三田自治会館  
参加費：無料



依知北地区「ちょっと寄り道」

「気軽に立ち寄りお茶が飲める場所ができないか。」5カ月間ほど色々な話し合いをして、山際団地自治会にもご協力をいただき、皆で看板やポスターを作りました。そうして「ワンコインカフェちょっと寄り道」ができました。

現在は毎週金曜日にカラオケ、第1・3水曜日に手芸を開催しています。手芸で作ったチューリップを東日本大震災の被災地に届けたところ、石巻日日新聞に載せていただきました。

スタッフの皆さんに恵まれ、支えられて1年。「楽しかった」の声が私たちの喜びになっています。

開催：毎週金曜日 13時～16時 カラオケ (参加費：500円)  
第1・3水曜日 13時～16時 手芸 (参加費：300円)  
いずれも 川上さん宅 (山際)



南毛利地区 歌声広場「轍」(わだち)

毛利台の民生委員・児童委員が始めて1年を迎えます。自分の人生の轍を振り返って思い出の歌を皆で一緒に歌いませんか。声を出して歌うことで、心も体も若返り元気になります。スクリーンにカラオケ画面を映し、マイクやモニターもありますので一人でも歌えます。時にはデュエットもどうぞ。少し上手い？フォークギターの用意もあります。名前・住所は聞きません。まして年齢なんて絶対に聞きません(^-^)。参加費無料、出入り自由です。皆さまの参加をお待ちしております。

開催：第2水曜日 14時～16時 毛利台老人憩の家  
参加費：無料

自分の身近なところでサロンがあるなら参加してみたい。

居場所づくりに関心がある。

ボランティアをしてみたい。



どのようなことでも何か「聞きたい」と思ったら、**社会福祉協議会**へご連絡ください。  
地域福祉係 ☎ 225-2949

## 高齢者福祉施設一日体験

# 大きく育て! 福祉のこころ

厚木市高齢者施設連絡協議会と本会では、毎年、市内の中学生を対象とした「高齢者福祉施設一日体験」を実施しています。

「自ら体験することで福祉への理解を深めてもらいたい」そんな思いで平成15年にスタートしたこの事業には、今年度も6中学校から30人が参加。市内高齢者福祉施設6施設で高齢者とふれあい、また施設職員の関わり方を見て、それぞれ多くの気づきがあったようです。

体験後に参加者から寄せられた感想文のうち、本会での審査により最優秀賞に選ばれた作品を紹介します。



### 「介護体験を通して」

玉川中学校 1年 加藤美紗希

「介護体験ってなんだろう?」私は興味本位で、この体験に参加しました。そして、体験を通していろいろなことを学び、感じました。この作文で、私が主に感じた二つのことを書きます。

一つは、高齢者の体の不自由さがよくわかったということです。「高齢者模擬体験」をしました。手首や足首、ひざを自由に動かさなくさせるサポーターや、わざとこしを曲げさせるベルト、視界を悪くするゴーグル、さらに、聴力低下を体験するイヤホンまで。これら全ての器具をつけて、施設を一回りしました。すると、歩いてすぐにこしが痛みました。手足も重く、自由に動かさません。音も聞こえづらく、視界も悪くて前がよく見えません。たったひとまわりなのに、とても長く感じました。私にとっては、一時的なものでしたが、身のまわりのお年寄りの方達は、こんなにつらい生活を毎日送っているのだと改めて実感しました。こんな高齢者の方達の手助けをするために「介護福祉士」という仕事があるのだと思いました。

二つ目は、「高齢者に対する尊敬といったわりの気持ち」を持つことが大切だということです。「デイサービス体験」でお話した高齢者のみなさんは、私の知らないことをたくさん教えてくださいました。私が生まれるずっと前のこと、戦争の悲惨さやその時の苦勞、今のような豊かな日本になるまでのつらい道のりなどを教えていただき、今の日本があるのは、目の前にいる方達のおかげなのだということを実感することができました。

介護体験を通して、私も少し「介護福祉士」に興味が出てきました。将来の夢の一つに「介護福祉士」が加わったのは、今回の体験をやらせていただいたおかげだと思っています。来年もぜひ体験させていただき、私の夢を広げていけたらと思います。

介護体験を通して、私も少し「介護福祉士」に興味が出てきました。将来の夢の一つに「介護福祉士」が加わったのは、今回の体験をやらせていただいたおかげだと思っています。来年もぜひ体験させていただき、私の夢を広げていけたらと思います。



### 「高齢者福祉施設で体験して」

睦合東中学校 3年 須崎 万里子

### 「寄り添い生きる仕事」

東名中学校 2年 関口 乃の葉

#### ☆参加中学校 (順不同)

- ・荻野中 ・小鮎中 ・玉川中
- ・東名中 ・依知中 ・睦合東中

#### ☆受け入れ施設 (順不同)

- ・玉川グリーンホーム
- ・第二森の里
- ・メイサムホール
- ・ムツアイホーム
- ・甘露苑
- ・けいわ荘



## 平成30年度 共同募金 実績報告

募金にご協力いただきました皆さま、また募金活動にご尽力を賜りました自治会、民生委員・児童委員をはじめ、多くの関係者の方々に心からお礼申し上げます。

今年度の実績をご報告します。(2月20日現在)

◆戸別募金 11,831,176円	◆職域募金 600,874円
◆法人募金 1,831,577円	◆学校募金 264,368円
◆街頭募金 897,682円	◆その他の募金 180,000円
合 計 15,605,677円	

この募金は、主に民間福祉施設や社協などに配分され、地域福祉活動の財源として活用されています。

### 皆さまの善意

# ありがとう

11月27日から2月20日までに善意銀行・ふれあい基金へ寄附金を寄せられた方々です。(敬称略・順不同)

厚木愛甲地区更生保護女性会	20,000円	(一社)生命保険協会神奈川県協会	150,000円
JAあつぎ夢未Kidsスクール	39,150円	(株) 苅辺商店	54,220円
荻野婦人会	10,071円	厚木幼稚園	41,314円
韓国家庭料理ソウル	20,000円	三菱ふそう労働組合本社支部	30,000円
厚木市農業まつり実行委員会	150,056円	山本隆広	300,000円
国際ソロプチミスト厚木	50,000円	工藤隆夫	10,000円
厚木市歌謡演歌協会	38,910円	大友悦子	8,135,061円

## お知らせ

### 車いす貸出

通院や外出、急なケガなどで、一時的に車いすが必要となった市内在住の方に対して、2ヶ月間車いすを無料でお貸しします。

問合せ 援護係  
☎ 225-2947



### 日常生活における様々な悩み事相談は 福祉総合相談

市民の日常生活における様々な悩み事、心配事などを気軽に相談できる窓口です。

相談日 平日8時30分～17時15分  
(祝日・年末年始を除く)  
場所 厚木市保健福祉センター 5階  
問合せ 援護係  
☎ 225-2947



### 交通遺児 激励金・見舞金・福祉金の支給

対象 交通事故等(列車、電車、船舶、航空機の運行上の事故を含む)による20歳未満の遺児やその世帯で、市内に住所がある方。  
見舞金については、県労働災害見舞金の給付を受けていない交通遺児世帯。  
申請方法 交通遺児調査書に必要事項を記入し提出(郵送可)。交通遺児調査書は、本会事務所にあります。  
問合せ 援護係 ☎ 225-2947

※この事業は、かながわ交通遺児援護基金交付金及び神奈川県トラック協議会・厚木からの寄附金を財源として行っています。

### 神奈川県総合リハビリテーションセンター

七沢学園 (知的障害児・者施設)  
生活訓練・生活介護事業

七沢自立支援ホーム  
(身体障害者施設)  
機能訓練事業

連絡先(相談) 046-249-2308

七沢療育園 (重症心身障害児者施設)  
連絡先(相談) 046-249-2720

住所 厚木市七沢516番地

### 知的障害者援護施設運営

## 社会福祉法人 紅梅会



### 紅梅学園

施設入所支援 80名  
生活介護 80名  
短期入所 3名

### 紅梅園

就労移行支援 6名  
就労継続支援B型 54名

### 紅梅ホーム

グループホーム9ヶ所 56名

〒243-0201 神奈川県厚木市上荻野5303番地  
☎046-241-1621 FAX046-241-6231  
http://www.koubaikai.or.jp

### 社会福祉法人 緑友会

## 清川ホーム

生活介護・施設入所支援

定員 50名

短期入所 4名

見学・ボランティア歓迎

「利用者一人ひとりの必要に応じた支援の提供により、生活の質の向上を目指します」

〒243-0112 愛甲郡清川村煤ヶ谷3293  
☎288-2911 FAX288-2912  
E-mail kiyokawa@crest.ocn.ne.jp  
http://www4.ocn.ne.jp/~kiyokawa/index.htm

### 社会福祉法人かながわ共同会

## 厚木精華園



### 障害者支援施設

短期入所(ショートステイ)

共同生活援助(グループホーム)

相談支援事業所「ここから」

厚木身体障害者等生活介護事業所「とまと」

〒243-0201 厚木市上荻野4835-1  
TEL 046-291-0780 / FAX 046-291-0949  
https://atsugi.kyoudoukai.jp/

## 地域福祉の応援団！

## 賛助会員にご加入いただいた皆さま



本会では、毎年7月に賛助会員への加入をお願いしています。平成30年度も多くの皆さまにご加入いただき、ありがとうございました。

寄せられた賛助会費は、各地区地域福祉推進委員会の活動支援や本会の事業費として地域福祉活動に活用しています。

法人会員の皆さまをご紹介します。

**法人会員 520法人 (うち匿名17法人) 2,618,587円**

## 【10口以上】

2月22日現在 (敬称略・順不同)

世界心道教厚木原教会、(株)大和ケミカル、村松事務所、ダイト空調工業(株)、ケアーズ山藤ケアセンター、(宗)高德寺、(有)酔笑苑、小澤秀介税理士事務所、(株)厚木玄林堂、アイティオフィス、ちどりこどもクリニック、(株)メルシーネット、(有)ベストサービス、(株)サンリー、(株)八鍬測量設計、(株)小島組、(一社)厚木市建設業協会、(株)県央建設会館、(株)エイトー通商、厚木ガーデンシティビル(株)、内田歯科、(有)加藤工務店、エイド(株)、第一企業(株)、社会保険労務士大森工三子事務所、(医)慈愛会塩塚産婦人科、(有)市川板金工業、(有)山下材木店、(株)甘利園、(株)CAR牧場、(宗)蓮生寺、(株)明輝、バルスリサイクル、大生建材(株)、(株)FアンドAテクノロジー研究所、(株)ウエスト、(株)小宮山工務店、常盤産業(株)、三田建設運輸(株)、星野設備工業(有)、(株)エルイーピー、(有)昭和梱包サービス、鈴証建設(株)、(有)嘉孝建設、野川通信機製作所、(株)村井造園、(宗)本照寺、厚木つばきの会つばき作業所、厚木市遊技場組合、日立オートモティブシステムズ(株)、中央カンセー(株)、落合医院、森下正之税理士事務所、大澤歯科医院、(有)松山製作所、(宗)広沢寺、(有)大商末広、(宗)龍鳳寺、(福)清流会、旭化成エレクトロニクス(株)、(有)セイワ・オブティカル、(宗)希心会、横浜低温流通(株)、(宗)延命寺、鴻池運輸(株)厚木流通センター営業所、平島運輸(株)、湘南物流(株)、堀硝子(株)

## 【10口以上】

**【厚木北】** (有)飯田コンニャク店、(株)佐野金物、ナツメ鉄工(有)、(株)菊辺商店、(税)西総合会計、経営コンサルティング(株)、三徳部品(株)厚木営業所、(有)茶加藤厚木店、うめま歯科、(有)東京ダイヨー器械店、(有)内田屋書房、日本精工(株)西関東支社、国土開発工業(株)、厚木アーバンホテル&フィットネス、レンブラントホテル厚木、(株)ノースフィールド、ヘアサロンホリ、ビューティーアトリエ、(有)今井孝不動産鑑定事務所、(宗)長福寺、(株)アイワ、大栄測量設計(株)、井上輪業(有)、司法書士石垣公雄事務所、行政書士森正章事務所、(株)オーケーサポート、厚木ビルメンテナンス協同組合、(有)足立原商店、佛匠厚木蓮華堂、西迫会計事務所、新日商事(株)、磯村測量設計(株)、厚木警察署管内交通安全協会、鈴木歯科医院、厚木市農業協同組合、須藤紳次郎税理士事務所、(株)葵商会、清隆産業(株)、(有)ゆず徳塗料店、(医)松和会、(有)ミヨシ自動車、(医)弘徳会愛光病院、(株)千年屋本店、中央設備(株)、(株)ばんしょう、NOK(株)神奈川支店、(株)桐生工務店、(有)厚木治療院、(有)むかむら商事、ネットヨタ神奈川(株)ウエイズ厚木水引店、渡辺毅弘税理士事務所、(株)斉藤衣裳店、センチュリーコンサルタント(株)、(株)相新日本環境調査センター、平塚信用金庫厚木支店、イオン厚木オアシス診療所、(有)日栄不動産、スルガ銀行(株)厚木支店、小林歯科医院、ローソン本厚木駅前店グループ、(株)千石、フィットネス&スパココカラ本厚木、城南信用金庫厚木支店、(株)厚木生花、(株)オフィス・アウル、(株)ティーエムコーポレーション、(株)ノーマ、厚木市廃棄物処理業協同組合、(株)県央冠婚葬祭互助会、(株)西田コーポレーション、(株)欧文社、山口胃腸科クリニック、(公財)全日本不動産協会神奈川県本部県央支部、三宅皮膚科医院、(有)山口ビル、理想科学工業(株)厚木支店、(特非)かながわ森林インストラクターの会、(有)サン不動産、佐藤喜美男税理士事務所、あさひ矯正歯科医院、厚木補聴器、(有)ビジネスアシスト、スタディPCネット本厚木校、吉田税理士・行政書士事務所、(有)明本、本厚木法律事務所、(株)プラスホーム、(公社)厚木法人会、(有)花薔、ソノー美容室、(株)波多野商店、(株)波多野商店駅前店、(株)小林建築事務所、厚木一番街商店街振興組合、野村証券(株)

**【厚木南】** (税)SaNo、塩塚小児科医院、SOMPOケアラヴィーレ本厚木、(株)藤川商店、高橋石油、愛和興産(有)、(有)望月商店、厚木瓦斯(株)、吾妻商事(株)、おひさま、(株)パターンアート研究所、厚農商事(株)、(株)大高商店、松和不動産、中南信用金庫厚木南支店、(税)サンパートナーズオフィス、富士産業(株)、岡部歯科医院、ソニー(株)厚木テクノロジーセンター、厚木ガス総合設備(株)、なごみ訪問看護リハビリテーション厚木南、杉山基子税理士事務所、ホワイト急便キミサワ店、福祉クラブ生協みんなの手、(株)特別警備保障厚木営業所、デイサービスさくら、サンハウス(株)、(医)慈愛会塩塚クリニック、行政書士厚木なでこ法務事務所、(医)厚誠会、(株)ミタケ電機商会、ユーコーコミュニティー(株)

**【依知北】** (宗)源養寺、(有)マルモ米穀、(有)スカイ・ケイ・ティ、神奈川県内陸工業団地協同組合、(有)吉田電設、(宗)本立寺、(有)岡田商店、(株)森材木店、(株)笹生鋳金、(株)光レジン工業、(有)光輝技研、(有)川入園、飯田商店、(株)メイシンマテリアル、徳川ファミリークリニック、(株)イクヨ、由利ロール機械(株)、日本フルーフ(株)厚木工場、(株)オート電機、(株)MCシステムズ東日本、(有)木村精密、(株)レヂテックス、(株)小林リビング、(有)甘利園芸センター、厚木観光漁業協同組合、フレアーナガオ(株)、(株)林田技研、(株)ゼロワン、ジェイシーアイ

**【依知南】** (有)大塚自動車商会、進化工業(有)、(有)萩原精工、(株)もりした、(株)東海流通、厚木鷹職組合、(株)ハーベスト、五味歯科医院、グライダービバレッジサービス(株)厚木営業所、三星産業(有)、(医)箕浦会、(有)いさみやスチール家具店、座本喜一司法書士事務所、(株)ヤマシタ厚木工場、(株)クリーンライフヤマシタ、(株)アパールデータ、厚木生コン(株)、ベストトレーディング(株)、(株)テクニカルメイトインターナショナル、(福)坂の上かかねだチャイルド園、(有)プロショップ、ワダ、(株)つくし電業所、(株)ショウリョク、(有)良組、(有)大川物産、(株)静科

**【睦合北】** 井上ギフト商会、(株)北上製作所、(有)寺久保商事、(株)ファイアート神奈川、(株)三田造園土木、(株)安斉組、(株)織戸商事、(株)シグマ、三晃販売(株)、三協バイオテック(株)

**【睦合南】** 山王建設(株)、猪熊勝夫税理士事務所、(株)ニクス、丸山内科クリニック、(株)藤重、(株)朝日美装、松井産業(株)、加藤食糧(有)、保育サポートキラキラ星、朝倉機工(株)、(株)大和商會、リバーサイド乗馬クラブ、(株)丸井電設、清高建設(株)、リバーランド企画K・U、(有)厚木紙工、エムデザイン、アクテス京三(株)、東日工業(株)、(有)からたちの店、(宗)青松寺、マック(有)、厚木胃腸科医院、(株)キタムラ・アソシエイツ、(株)朝倉自動車、ネットヨタ湘南(株)厚木店、(有)永野電工、和み訪問鍼灸あん摩マッサージ治療院、(株)FUTURESHP、セイコウ不動産(株)、(株)小倉電工社

**【睦合西】** (株)新日本工業、(有)清水総建、西島洋一税理士事務所、(福)聖和むつみ会、(株)厚木教材社、渡辺酒店、梅田歯科医院、サニーライフ本厚木、(株)ハリマ建設設計、(株)ノジマ教材、(株)難波設計事務所、(有)セイコウ製作所、鈴建工業(株)

**【荻野】** 内田商事、野寺電気管理事務所、(宗)戒善寺、(有)毛利米店、(宗)法界寺、(有)浪花そば、(株)開発工業、(株)荻野建設、(株)門田製作所、新日建基(株)、(株)内田造園、学習塾弘学館、神奈川工科大学、(有)林プロパン商会、(福)敬和会、沖測量設計(株)、(株)ハイグレード、(医)友城会荻野クリニック、きたやま歯科クリニック、(有)難波商事、(有)神崎工務店、橘川幹男税理士事務所、(有)鍛代勇石材店、(株)ダスキンサンセイ、特進篤尾教室、馬嶋医院、(株)スクウェア、(株)モウマンタイ、(株)タムラ、つむぎ美容室、(宗)養徳寺、土屋動物病院

**【小鮎】** 人の森(株)華厳工場、厚木開発(株)、(宗)光福寺、愛甲建設(株)、(有)高橋建築、(株)網元水産、若林建設(株)、(株)日比野設計、日本ピーマック(株)、(株)元湯飯山温泉元湯旅館、(株)国本精機、オオサキメディカル(株)、(有)武田テント製作所、(株)酒井新、(有)頼住建設、サントリーコーヒーロースタリー、長生館療院、こうなん学院、(有)飯田サイクルセンター、協同組合厚木市資源再生センター、(株)ジャパンビバレッジホールディング、ママ美容室

**【南毛利】** (有)ダイシン工業、吉岡動物病院、(株)東海ソフト開発、(医)秀栄会コシ毛利台歯科、(株)中須建設、(株)武蔵緑化、三橋賢税理士事務所、小河内税理士事務所、(株)ハーバー・エステート、(株)河本総合防災厚木支店、(宗)浄雲寺、(株)ミュー、(有)アートインテリア、タイガー消毒(株)、(有)山崎興産、日本ミラクトラン(株)、滝川工業、ワーカーズ・コレクティブキャリアージュ、(医)観成会光ヶ丘医院、(株)放電精密加工研究所、(株)光学技研、(株)カムス、(学)ソニー学園、(宗)専念寺、大洋テクノ(株)、日本アクアラング(株)、まごの手介護サービス厚木営業所、(株)コンフェクショナリ・ミヤ、日本ロジテム(株)、(株)半導体エネルギー研究所、(有)サークル・アイ、愛甲産業(株)、(株)あいゆう倶楽部、(有)トマックス、ラス・スーパーフライ(株)、(有)ワーク、リラフラワーショップ、しもだ歯科医院、(株)滝美園、(株)ケアネット徳洲会グランレーヴ厚木、つぐ脳神経外科・頭痛クリニック、厚木管工事業協同組合、菊池医院、(有)中本製作所、早坂塗装、(有)岩崎精工、盟友技建(株)、ファインツール・ジャパン(株)、(株)プレシア厚木工場

**【南毛利南】** (有)芦川商店、(株)イノベーションオブメディカルサービス、(株)福澤工務店、(株)ホーム流通商事、(株)神菱商事、(株)内山造園、日本トランスポート(株)、(株)辰美屋葬儀店、(有)金沢鉄筋工業所、東立化工(株)、ミツイ精密(株)、(有)宏栄不動産、東名厚木メディカルサテライトクリニック、東名厚木病院、(株)フタミ、(株)大澤電機、(株)ポスト、(有)アブストエイチ、萩尾軌道工業(株)、レントイケアサービス湘南、PFUクオリティサービス(株)、(株)テルウインド、(医)後楽会ながお眼科、平塚信用金庫愛甲石田支店、ホームステーションらいふ愛甲石田、(株)ヒロ住設、(株)種市工務店、特許&IT活用アドバイザー鮫島正英、愛甲クリニック、(株)ケンモチ電機、さくら総合企画(株)

**【玉川】** (株)市川屋、(有)黒沼商店、井上建築、(有)中山石材店、(株)七沢荘、(宗)観音寺、(有)元湯湯川館、くすりの栗園堂、(公財)神奈川県公園協会七沢森林公園、(医)藤和会厚木佐藤病院、(宗)間修寺、魚武、(有)西厚木明治牛乳卸売店、日産自動車(株)テクニカルセンター、(有)北原石材店

**【森の里】** (医)鉄蕉会亀田森の里病院、(同)スポーツ厚木ケアプランすぼと厚木

**【相川】** (宗)長徳寺、(株)プリンテック、(株)ジェイエーアメニティーハウス、(株)新菱エンジニアリング、(有)小原レッカー、大東パッキング工業(株)、ATC(同)、(株)ATP、(株)カナオリ、(株)伊藤園厚木支店、(株)オガワ、鹿島道路(株)厚木営業所、相日防災(株)厚木支店、シンセイ機販(株)、野村マイクロ・サイエンス(株)、(有)山口屋商店、(株)アドバンスネットワークサービス、佐藤電工(株)、(有)館、(有)本間紙器製作所、(株)神奈川食肉センター、(宗)法雲寺、厚木ヤクルト販売(株)、三高商事(株)、(一財)サンモール厚木まちづくり財団、(株)創和加藤設計、(宗)善養院、(株)山崎歯車製作所、(宗)福蔵院、白銅(株)、(株)大東、(株)石井、厚木流通団地協議会、(株)南関東花き園芸卸売市場、(株)ネオフレックス厚木営業所、(有)マルコー、湘南倉庫運送(株)、杉村運輸(株)関東支店、(有)コア企画、(有)足立保険サービス、(株)ジャパンニューアルファ、トッパン・フォームズ・サービス(株)厚木物流センター、小泉機器工業(株)厚木営業所、富士見産業(株)

**【緑ヶ丘】** 兼高企業(株)、(株)ファスマック、(有)西浜セミナー、オーマイ(株)厚木工場

社会福祉法人 すぎな会  
生活介護事業所

## デイセンターつくし

～地域で生活している知的障害者の方の  
日中活動支援をしています～

利用定員 60名  
〒243-0125 厚木市小野2136  
☎ 046-247-0311 FAX 046-248-8608  
E-mail day@sugina.or.jp  
http://www.sugina.or.jp

社会福祉法人 すぎな会  
共同生活援助事業所(介護サービス包括型)

## すぎな会生活ホーム

～地域での暮らしをより良い支援で  
支えています～

利用定員 54名(全10棟)  
設置場所 長谷・愛名・温水  
☎ 046-247-0311 FAX 046-248-8608  
E-mail home@sugina.or.jp  
http://www.sugina.or.jp

社会福祉法人 すぎな会  
一般相談・特定相談支援事業所

## 相談支援事業所すぎな

(地域相談支援、計画相談支援)  
かながわライフサポート事業実施  
～地域において自立した日常生活、社会生活を  
営むための相談をお受けいたします～

開所日 毎(水) 9:00～16:00  
〒243-0125 厚木市小野2136  
☎ 046-247-0311 FAX 046-248-8608  
E-mail soudan@sugina.or.jp  
http://www.sugina.or.jp

ご支援  
ありがとう  
ございます



平成31年度も賛助会員の募集を行います。本会の趣旨をご理解いただき、引き続きご協力をお願いいたします。  
(一口1,000円からのご協力を  
お願いいたします)

### 守ろう あんしん・なくそう 高齢者、障がい者の虐待 厚木市権利擁護支援センター

誰もが住み慣れた地域で安心して生活を送るため、成年後見制度の総合的な推進を図るとともに、高齢者・障がい者の虐待による権利侵害を解消することを目的として、本会では「厚木市権利擁護支援センター」を設置しています。

#### 成年後見制度とは？

認知症や障がいによって判断能力が充分でないために、財産管理や契約を結ぶなどの法律行為を行うことが難しい方について、家庭裁判所によって選ばれた援助者が財産の管理や介護サービスなどの契約を行い、ご本人の権利を守りながら生活を支援する制度です。

本会では、市民後見人の育成と活動支援も行っています。



物忘れが頻繁にある。大切な書類やお金の管理が不安だ。



一人暮らし・高齢の父がいるけれど、悪徳商法などに騙されないか心配。

#### 市民後見人とは？

社会貢献への意欲や倫理観が高く、成年後見に関する一定の知識を身につけた一般市民で、ご本人の代理で重要書類やお金等を管理します。

#### 市民後見人が選任されるまでの流れ

養成研修を経て、市民後見人候補者として登録していただきます。市民後見人による受任がふさわしいと思われる案件が発生した際、弁護士・医師・福祉関係者・学識経験者及び行政関係者による「受任調整会議」で協議し、候補者の中から市民後見人を選定。受任の意向を確認後、家庭裁判所へ申立てを行い、家庭裁判所が選任します。

成年後見制度・高齢者、障がい者の虐待についての問い合わせ、相談、通報は



### 厚木市権利擁護支援センター

専用ダイヤル:225-2939

FAX: 225-3036

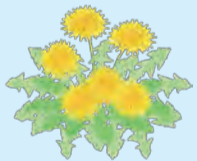
(虐待の緊急通報は、24時間体制で受付)

成年後見の利用方法や実務についての相談は

#### 成年後見相談

成年後見制度の利用方法や後見人の実務に関する事など、司法書士が相談をお受けします。

相談日 毎月第2・第3水曜日  
13時～15時(1人1時間)  
受付 予約制。相談日の一週間前までに電話で予約。  
相談は無料。  
問合せ 援護係 ☎ 225-2947



#### 4月から 終活相談 始めます

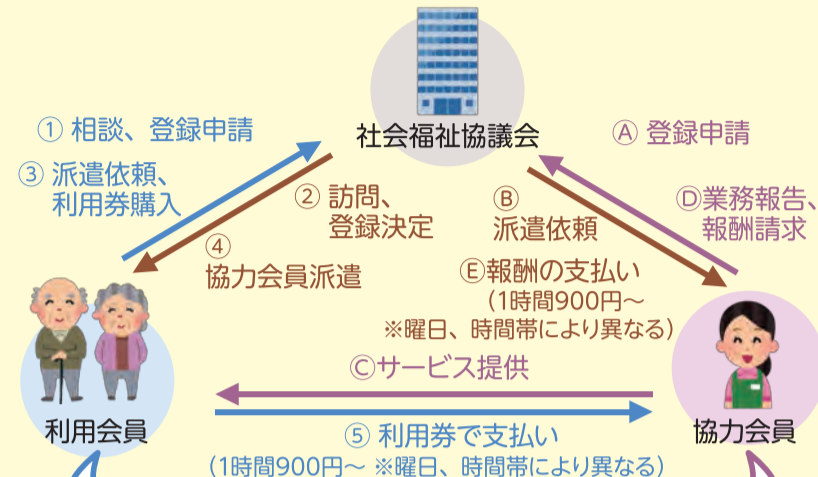
自分らしい人生の最期を迎える準備について心配はありませんか。遺言書の作成、相続、任意後見制度、財産管理、死後の手続きの委任契約に関する事など、司法書士が相談をお受けします。

対象 市内在住で、ひとり暮らしの高齢者又は高齢者世帯で身寄りのない方  
相談日 毎月第2・第3水曜日  
14時～16時(1人1時間)  
受付 予約制。相談日の一週間前までに電話で予約。  
相談は無料。  
問合せ 援護係 ☎ 225-2947

### あつぎしあわせライフサービス

## 協力会員・利用会員 大募集!

「あつぎしあわせライフサービス」は、住民相互の「たすけあい」を基調としている会員制の有料在宅介護サービスです。



利用できる方  
市内に住む高齢者や障がい者、ひとり親家庭など、家事や介助などにお困りの方

応募資格  
心身ともに健康な市内在住者(年齢・経験・資格不問)

内容  
家事(調理・買物・洗濯・掃除等)、介助(通院等)、相談(話し相手)、生活援助(草むしり等)など

問合せ先 援護係 ☎ 225-2947



### 市内企業・団体向け 福祉教育推進事業のお知らせ

本会では市内小中学生を対象に体験型福祉教育(福祉教育推進事業)を実施しています。そのうち、次の2つを「市内企業・団体向け」福祉教育推進事業として新たに実施します。

4月1日より受付を開始しますので、体験・物品貸出を希望される企業、団体はお気軽にお問い合わせください。(申込書は本会ホームページからダウンロードできます。)

- ①視覚障がい者の誘導体験講座  
厚木市誘導赤十字奉仕団員を講師とし、誘導の基本や声かけの大切さを体験。
- ②高齢者疑似体験セットの貸出(前日貸出・実施当日返却)  
特殊めがねや、手足に重りなどを装着して実際に動き、加齢による身体機能の低下や心理的変化を疑似的に体験。

問合せ先 ボランティアセンター ☎ 225-2789

### はしご乗りの妙技に拍手喝采

厚木市古式消防保存会(森屋知之会長)が1月13日(日)、市内飯山にある特別養護老人ホーム「第二森の里」で、はしご乗りや木遣り歌、まとい振りを披露しました。

これは、毎年同会がお正月のお祝いと1年の防災の願いを込め、市内の高齢者施設を訪問しているものです。

高齢者からは「気を付けてね」「すごい!」と声上がり、最後には大きな拍手が送られていました。



「豊かな自然に囲まれてあなたが主役の暮らしを」

社会福祉法人愛の森

### 愛の森学園

- 生活介護事業 定員70名
- 施設入所支援事業 定員40名
- 短期入所事業 定員2名
- グループホーム・ケアホーム3カ所 定員16名
- 日中一時支援事業 随時

ボランティア募集中です。お気軽にご連絡ください。



〒243-0123 厚木市森の里青山14-2  
☎248-5211 FAX248-5213  
https://ainomori.or.jp  
E-mail info@ainomori.or.jp

社会福祉法人かながわ共同会

### 愛名やまゆり園

ボランティア募集しています。

- 指定障害者支援施設 施設入所支援(夜間)生活介護(日中)短期入所
  - 愛名やまゆり園相談支援事業所(計画、地域移行・定着、障害児)
  - 飯山地区日中活動支援センター(生活介護 放課後等デイサービス)
  - 愛べりー(放課後等デイサービス)
  - あいなホーム(グループホーム 体験利用)
  - しらゆり(就労継続支援B型)
  - かえでの家(生活介護)
  - ひまわりの家(児童発達支援センター)
- 〒243-0038 厚木市愛名1000番地  
☎247-0621 FAX247-0189  
http://www.kyoudoukai.jp  
E-mail aina@kyoudoukai.jp

社会福祉法人 すぎな会  
障害者支援施設

### すぎな会愛育寮

～利用者ひとりひとりを尊重し、支援の多様化をはかります～

入所定員 60名 短期入所 2名  
ボランティアを随時受け入れています。

〒243-0125 厚木市小野2136  
☎ 247-0311 FAX 248-8608  
E-mail aiikuryou@sugina.or.jp  
http://www.sugina.or.jp

社会福祉法人 すぎな会  
障害者支援施設

### すぎなの郷

～知的障害者の高齢者を中心とした支援をしています～

入所定員 80名 短期入所 4名  
地域交流スペースを持ち、交流の場として積極的に活用しています。

〒243-0125 厚木市小野2136  
☎ 247-0311 FAX 248-8608  
E-mail sato@sugina.or.jp  
http://www.sugina.or.jp